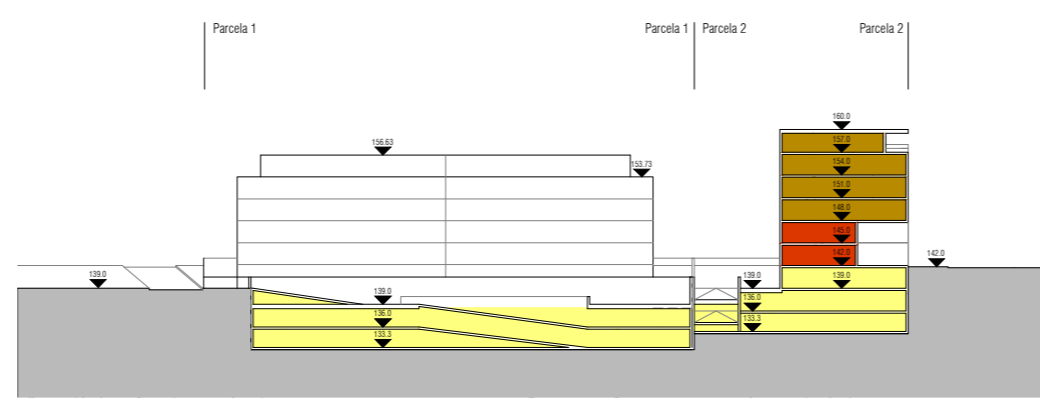
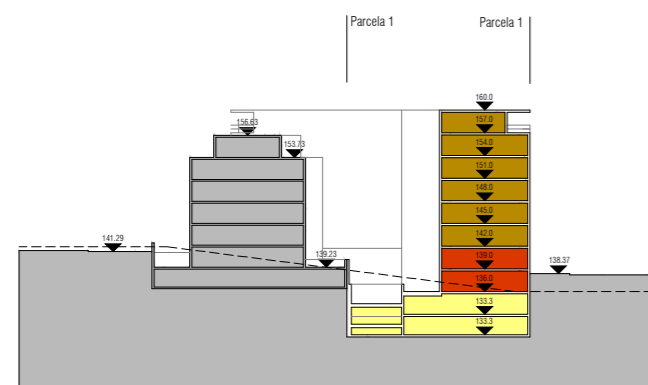


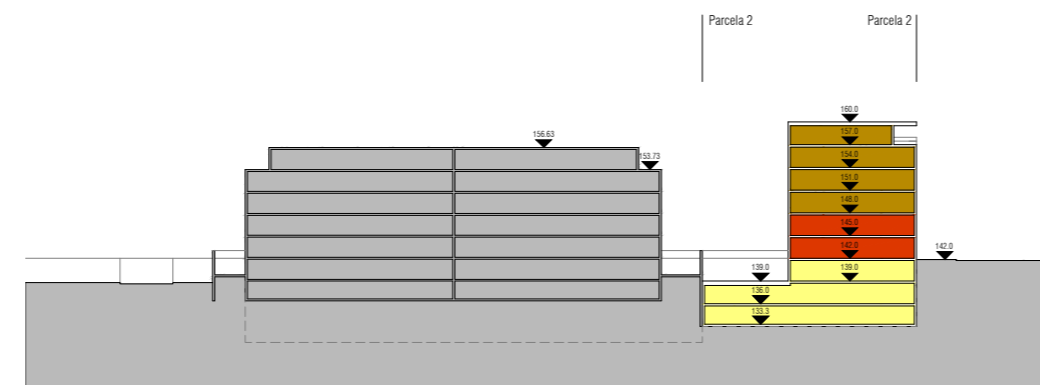
Corte AA



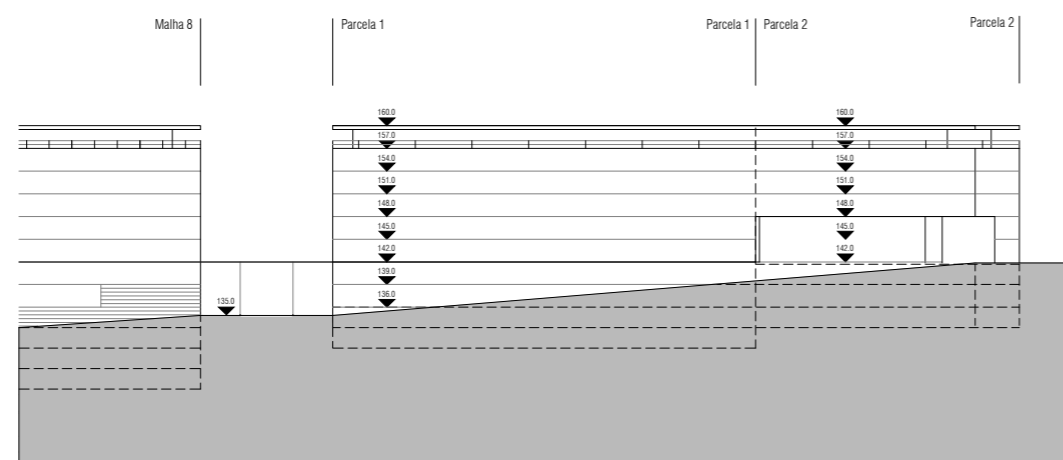
Corte BB



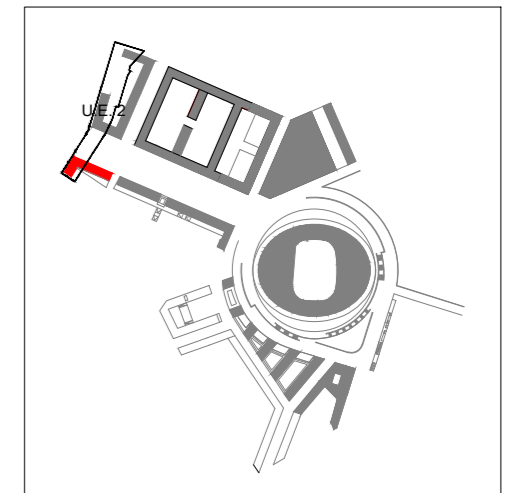
Corte CC



Corte DD



Corte EE



## MALHA 9

Área da Malha - .....2 331 m<sup>2</sup>

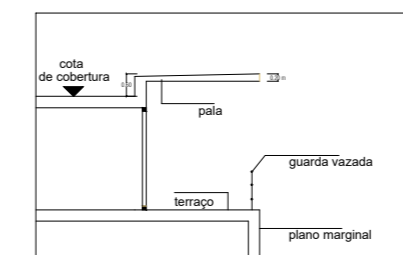
### ELEMENTOS VINCULATIVOS

Área Bruta máxima de construção acima do solo - .....9 655 m<sup>2</sup>

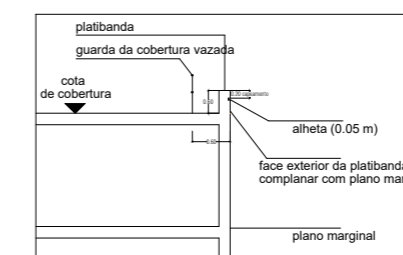
- - Limite da Malha
- - Limite da Parcela
- - Limite da Sub-parcela
- - Comércio/ Serviços/ Indústria
- - Habitação
- - Habitação/ Comércio/ Serviços/ Indústria
- - Espaço Verde
- - Espaço Privado de Uso Público
- - Área de Cedência do Domínio Público

### ELEMENTOS INDICATIVOS

- - Infra-estrutura viária de natureza privada comum às parcelas
- - Estacionamento
- ↔ - Acesso ao Estacionamento
- ▲ - Acesso ao Comércio/ Serviços
- ▲ - Acesso à Habitação



Pormenor de Cobertura - Esc. 1/200



Pormenor de Cobertura - Esc. 1/200

- 0.00 - Altimetrias
- Piso vazado
- 0.0 - Identificação de sub-parcela
- 0.0 - Identificação de parcela



**CÂMARA MUNICIPAL DO PORTO**  
 DIREÇÃO MUNICIPAL DE URBANISMO  
 DEPARTAMENTO MUNICIPAL DE PLANEAMENTO URBANO  
 DIVISÃO MUNICIPAL DE PLANEAMENTO E ORDENAMENTO DO TERRITÓRIO

Título do trabalho: **1ª ALTERAÇÃO AO PLANO DE PORMENOR DAS ANTAS**

Título do desenho: **Malha 9 - Cortes e Alçados**

Data: **Outubro 2013**

Escala: **1:1 000**

Peça Gráfica: **PPA 038**