

## MALHA 8

Área da Malha - .....7 713 m<sup>2</sup>

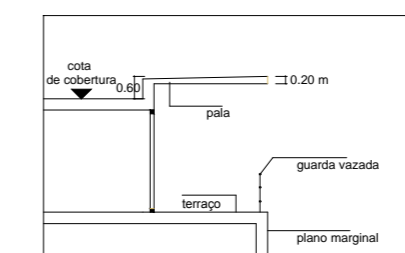
### ELEMENTOS VINCULATIVOS

Área Bruta máxima de construção acima do solo - .....39 011 m<sup>2</sup>

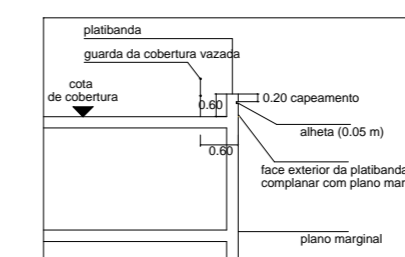
- - Limite da Malha
- - - - Limite da Parcela
- - - - Limite da Sub-parcela
- - Comércio/ Serviços/ Indústria
- - Habitação
- - Habitação/ Comércio/ Serviços/ Indústria
- - Espaço Verde
- - Espaço Privado de Uso Público
- - Área de Cedência do Domínio Público

### ELEMENTOS INDICATIVOS

- - Infra-estrutura viária de natureza privada comum às parcelas
- - Estacionamento
- ↔ - Acesso ao Estacionamento
- ▲ - Acesso ao Comércio/ Serviços
- ▲ - Acesso à Habitação



Pormenor de Cobertura - Esc. 1/200



Pormenor de Cobertura - Esc. 1/200

0.00 - Altimetrias

  - Piso vazado

  - Identificação de sub-parcela

  - Identificação de parcela



**CÂMARA MUNICIPAL DO PORTO**  
DIREÇÃO MUNICIPAL DE URBANISMO  
DEPARTAMENTO MUNICIPAL DE PLANEAMENTO URBANO  
DIVISÃO MUNICIPAL DE PLANEAMENTO E ORDENAMENTO DO TERRITÓRIO

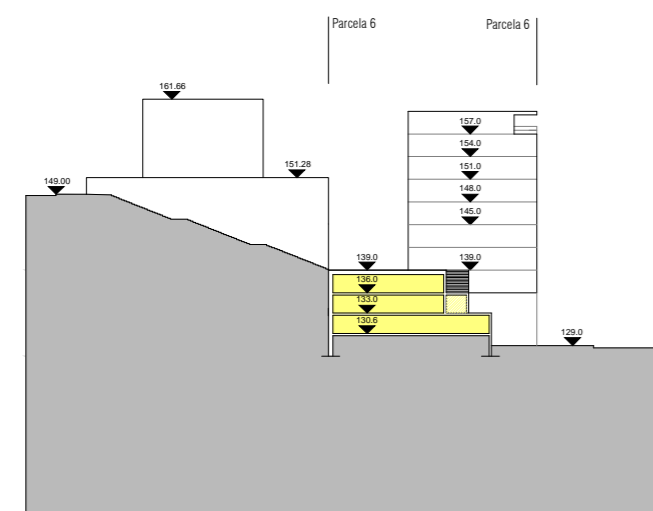
Título do trabalho: **1ª ALTERAÇÃO AO PLANO DE PORMENOR DAS ANTAS**

Título do desenho: **Malha 8 - Cortes e Alçados**

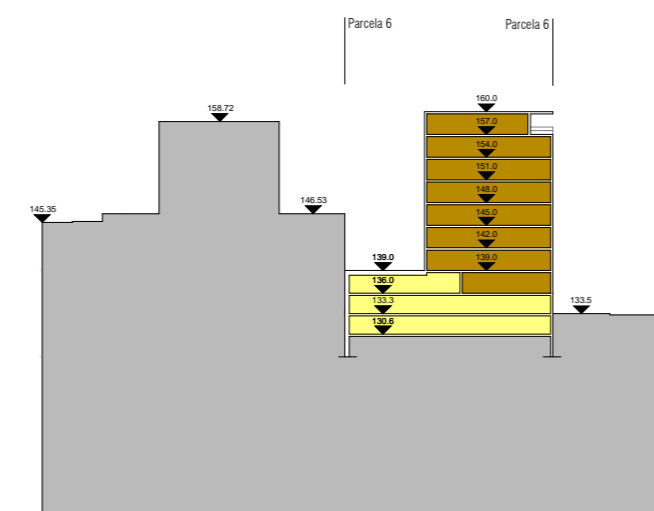
Data: **Outubro 2013**

Escala: **1:1 000**

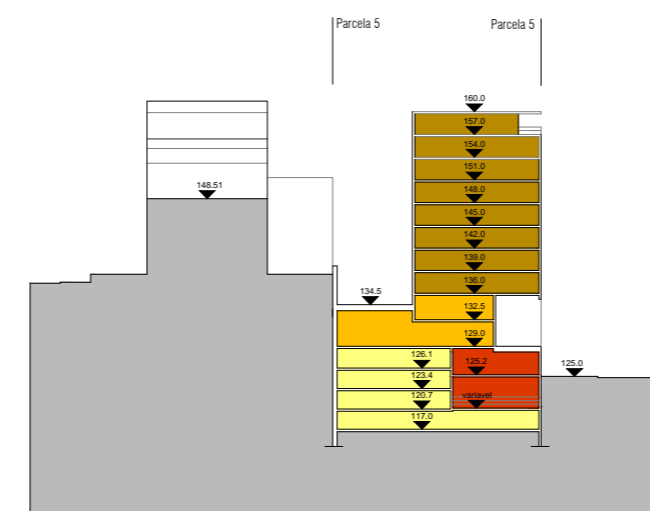
Peça Gráfica: **PPA 036**



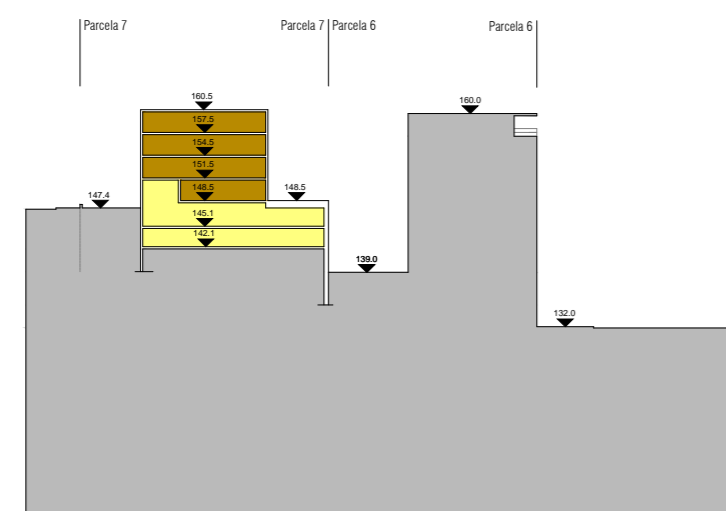
Corte CC



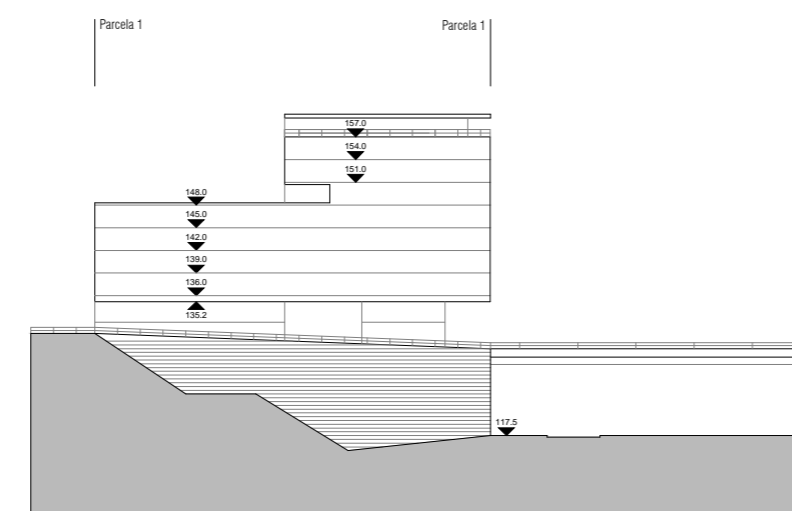
Corte AA



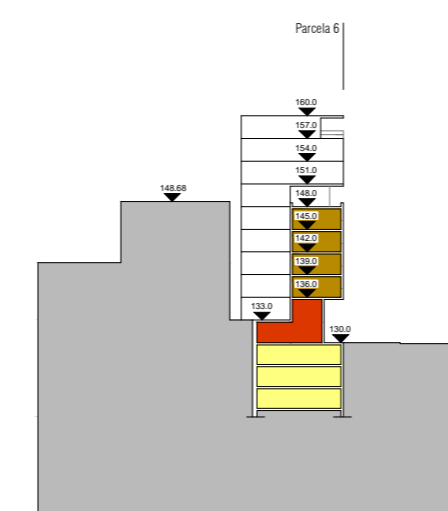
Corte DD



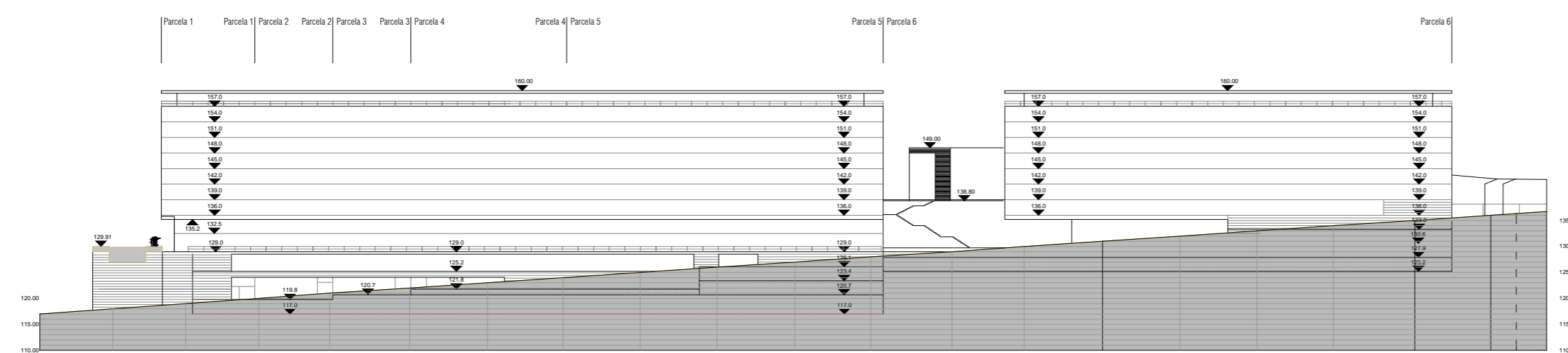
Corte BB



Alçado Sudeste



Corte EE



Alçado Nordeste - Corte longitudinal pela Alameda das Antas