

MALHA 7

Área da Malha -1 934 m²

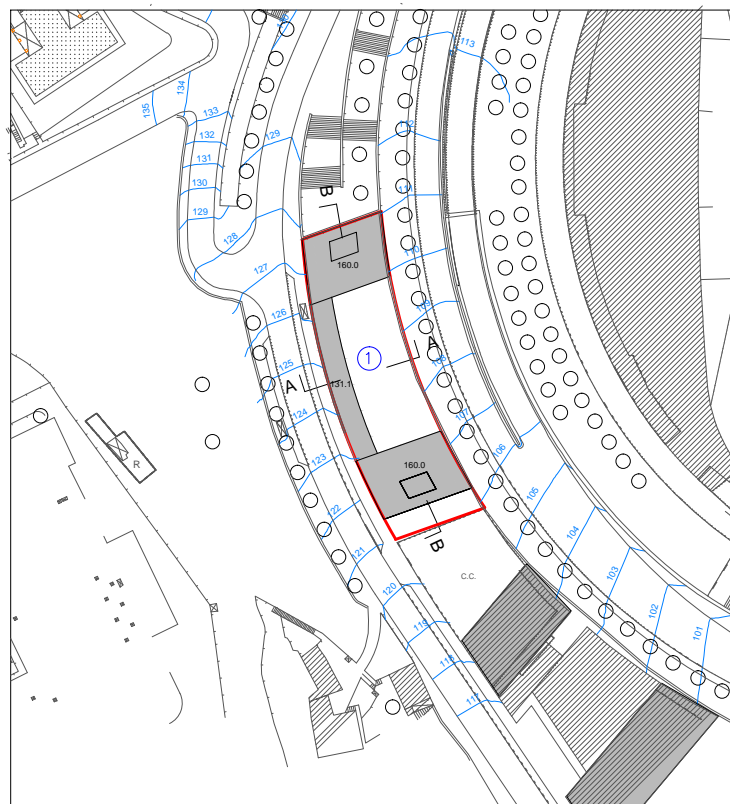
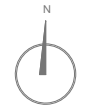
ELEMENTOS VINCULATIVOS

Área Bruta máxima de construção acima do solo -13 732 m²

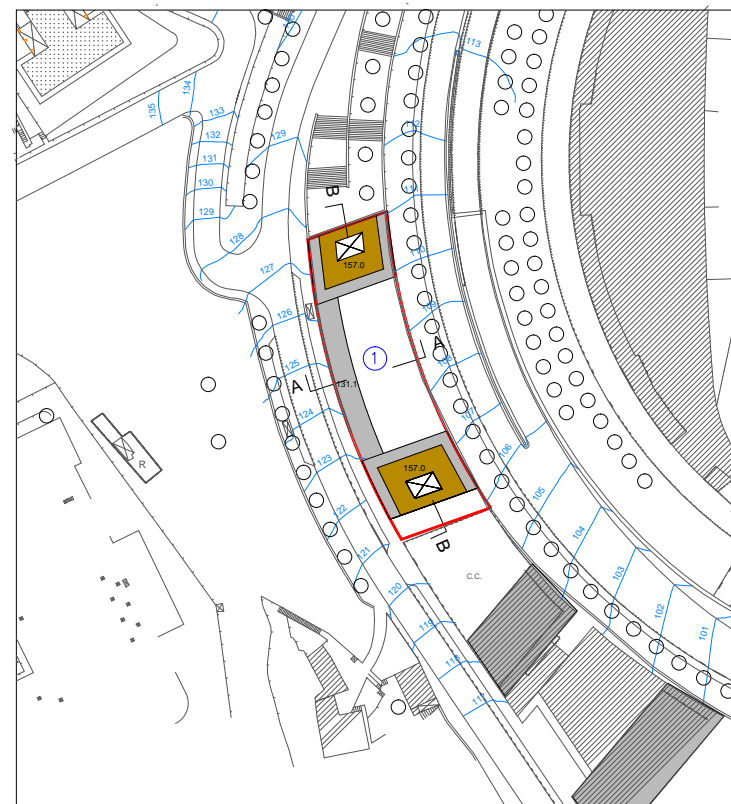
- - Limite da Malha
- - Limite da Parcela
- - Limite da Sub-parcela
- - Comércio/ Serviços/ Industria
- - Habitação
- - Habitação/ Comércio/ Serviços/ Industria
- - Espaço Verde
- - Espaço Privado de Uso Público
- - Área de Cedência do Domínio Público

ELEMENTOS INDICATIVOS

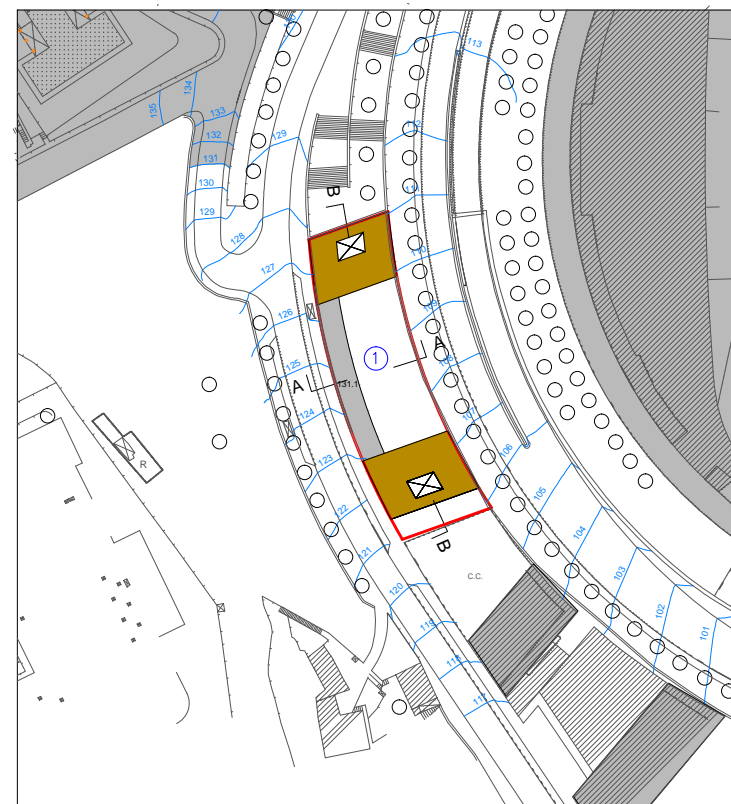
- - Infra-estrutura viária de natureza privada comum às parcelas
- - Estacionamento
- ↔ - Acesso ao Estacionamento
- ▲ - Acesso ao Comércio/ Serviços
- ▲ - Acesso à Habitação



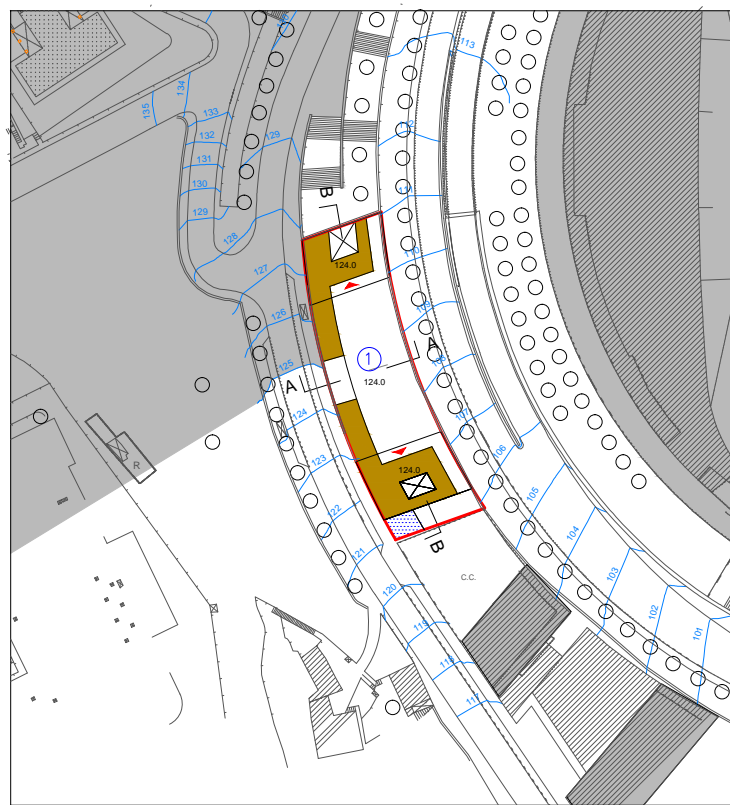
Planta de cobertura



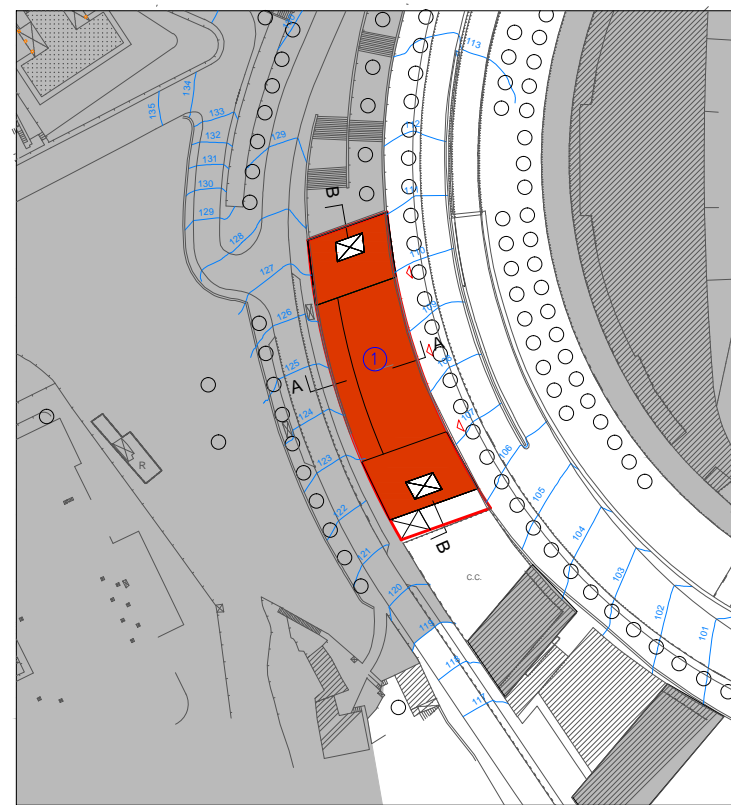
Planta - cota 157.0



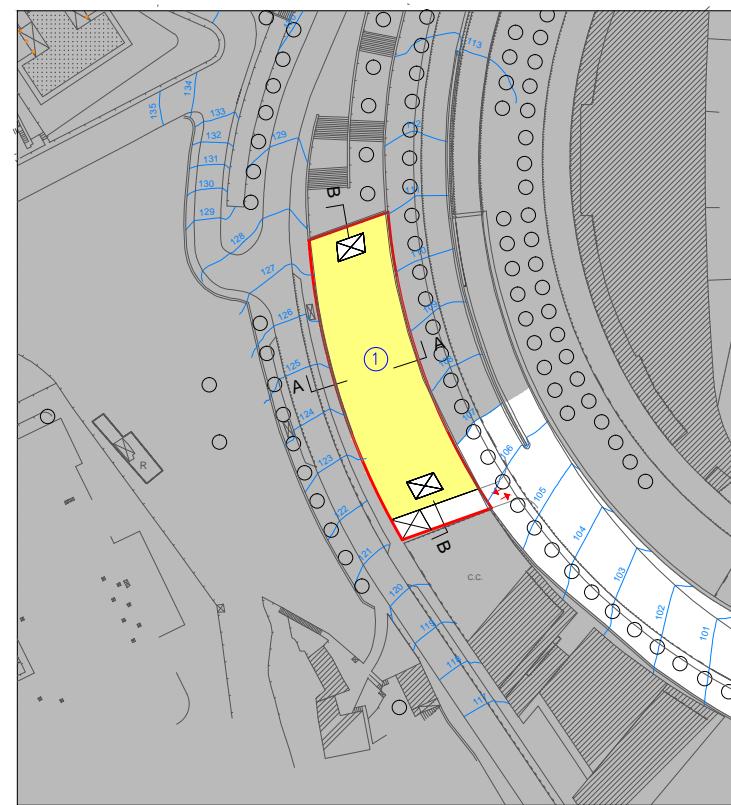
Planta - cotas 130.0, 133.0, 136.0, 139.0, 142.0, 145.0, 148.0, 151.0 e 154.0



Planta - cota 124.0



Planta - cotas 109.0, 114.0 e 119.0



Planta - cotas 97.0, 100.0, 103.0 e 106.0

Malha 6 Esta malha foi apenas sujeitas à atualização de cotas com vista à compatibilização da construção com o levantamento topográfico realizado

- 0.00 - Altimetrias
- ⊠ - Piso vazado
- 0.0 - Identificação de sub-parcela
- 0.0 - Identificação de parcela

CÂMARA MUNICIPAL DO PORTO
 DIREÇÃO MUNICIPAL DE URBANISMO
 DEPARTAMENTO MUNICIPAL DE PLANEAMENTO URBANO
 DIVISÃO MUNICIPAL DE PLANEAMENTO E ORDENAMENTO DO TERRITÓRIO

Título do trabalho: **1ª ALTERAÇÃO AO PLANO DE PORMENOR DAS ANTAS**

Título do desenho: **Malha 7 - Plantas**

Data: **Outubro 2013**

Escala: **1:2 000**

Peça Gráfica: **PPA 031**