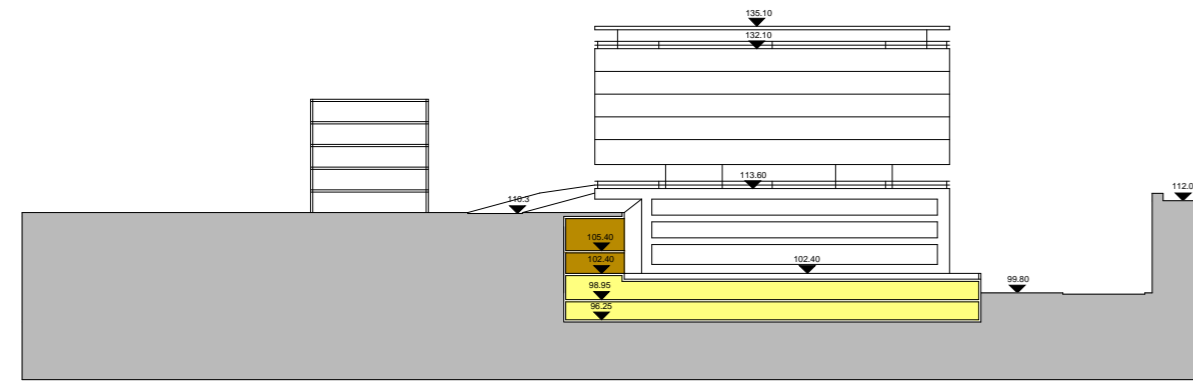
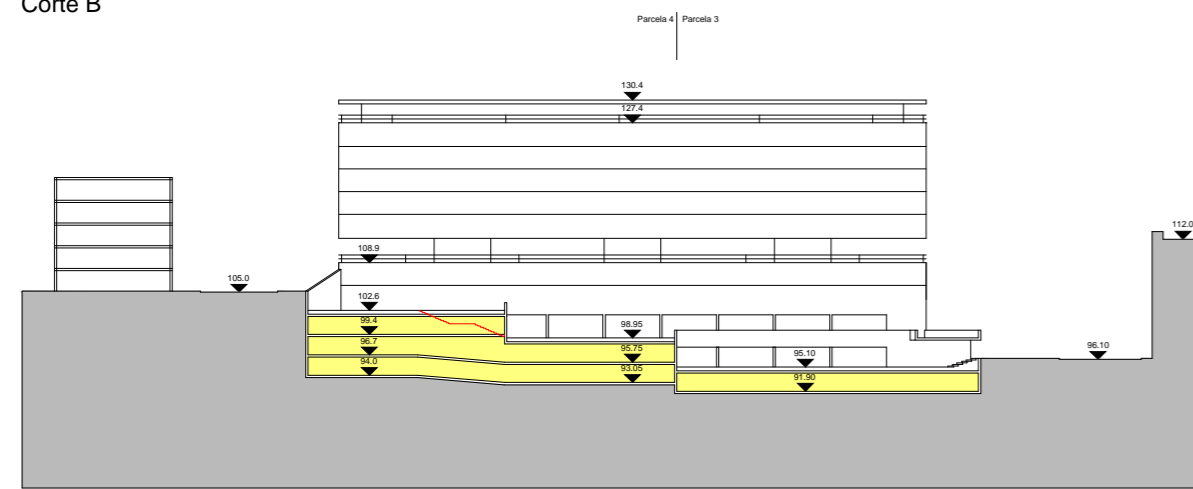


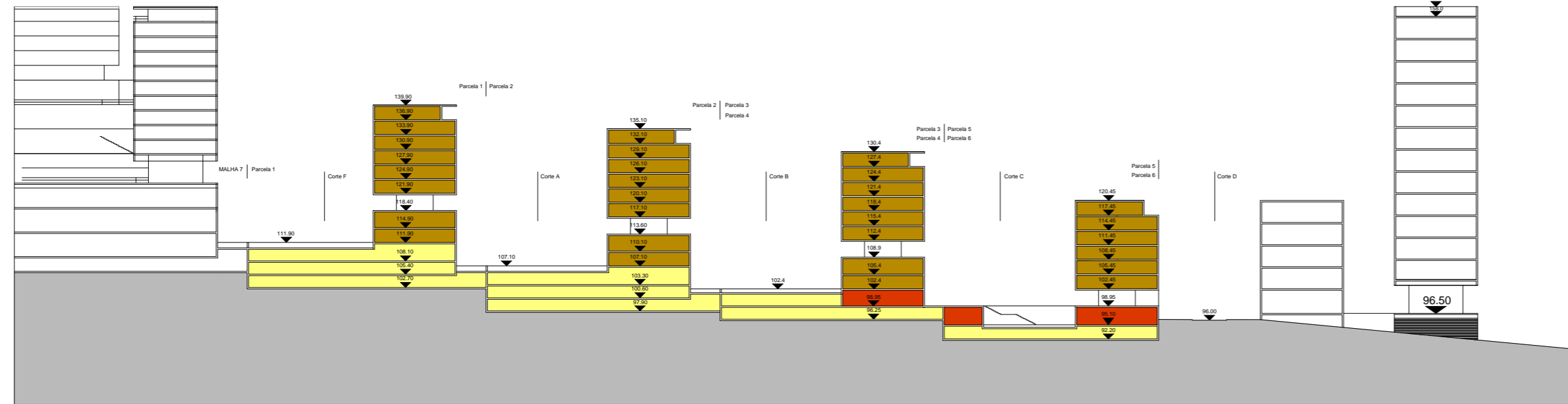
Corte A



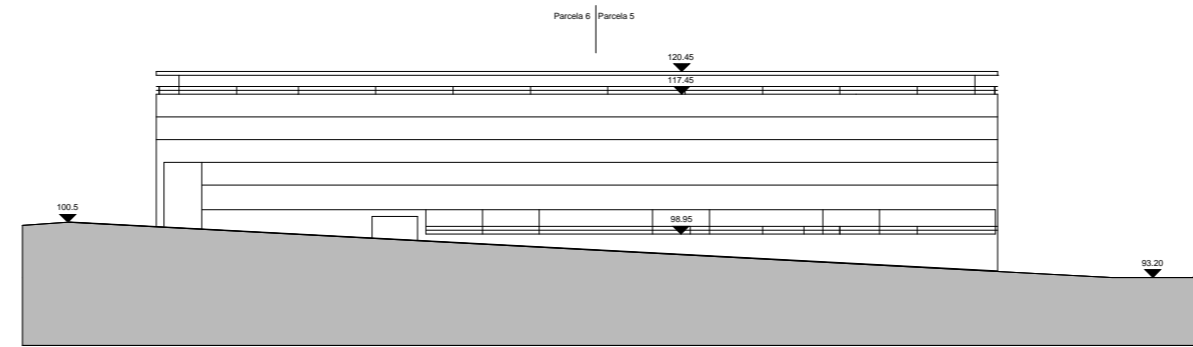
Corte B



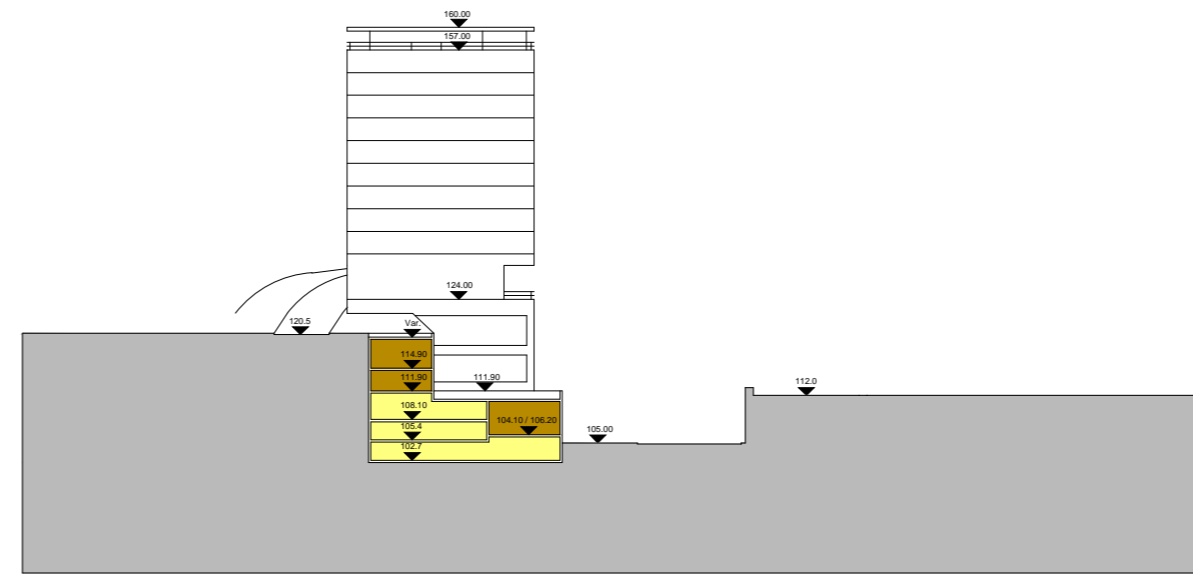
Corte C



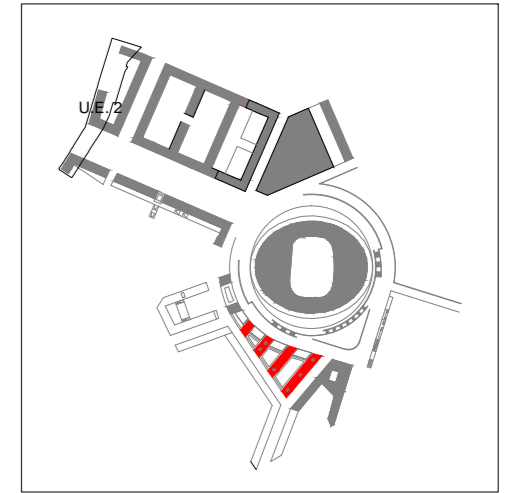
Corte E



Corte D



Corte F

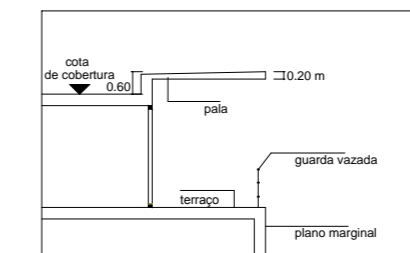


## MALHA 6

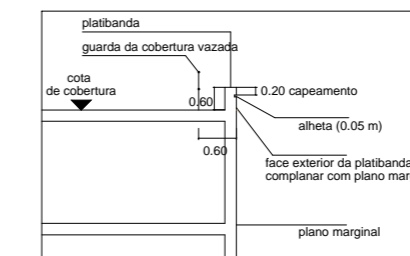
Área da Malha - .....10 307m<sup>2</sup>  
**ELEMENTOS VINCULATIVOS**

Área Bruta máxima de construção  
 acima do solo - .....33 363 m<sup>2</sup>

- - Limite da Malha
- - Limite da Parcela
- - Limite da Sub-parcela
- - Comércio/ Serviços/ Industria
- - Habitação/ Comércio/ Serviços/ Industria
- - Espaço Verde
- - Espaço Privado de Uso Público
- - Área de Cedência do Domínio Público



Pormenor de Cobertura - Esc. 1/200



Pormenor de Cobertura - Esc. 1/200

**Malha 6** Esta malha foi apenas sujeitas à atualização de cotas com vista à compatibilização da construção com o levantamento topográfico realizado

- 0.00 - Altimetrias
- Piso vazado
- 0.0 - Identificação de sub-parcela
- 0.0 - Identificação de parcela

### ELEMENTOS INDICATIVOS

- - Infra-estrutura viária de natureza privada comum às parcelas
- - Estacionamento
- ↕ - Acesso ao Estacionamento
- ▲ - Acesso ao Comércio/ Serviços
- ▲ - Acesso à Habitação



**CÂMARA MUNICIPAL DO PORTO**  
 DIREÇÃO MUNICIPAL DE URBANISMO  
 DEPARTAMENTO MUNICIPAL DE PLANEAMENTO URBANO  
 DIVISÃO MUNICIPAL DE PLANEAMENTO E ORDENAMENTO DO TERRITÓRIO

Título do trabalho: **1ª ALTERAÇÃO AO PLANO DE PORMENOR DAS ANTAS**

Título do desenho: **Malha 6 - Cortes e Alçados**

Data: **Outubro 2013**

Escala: **1:1 000**

Peça Gráfica: **PPA 030**