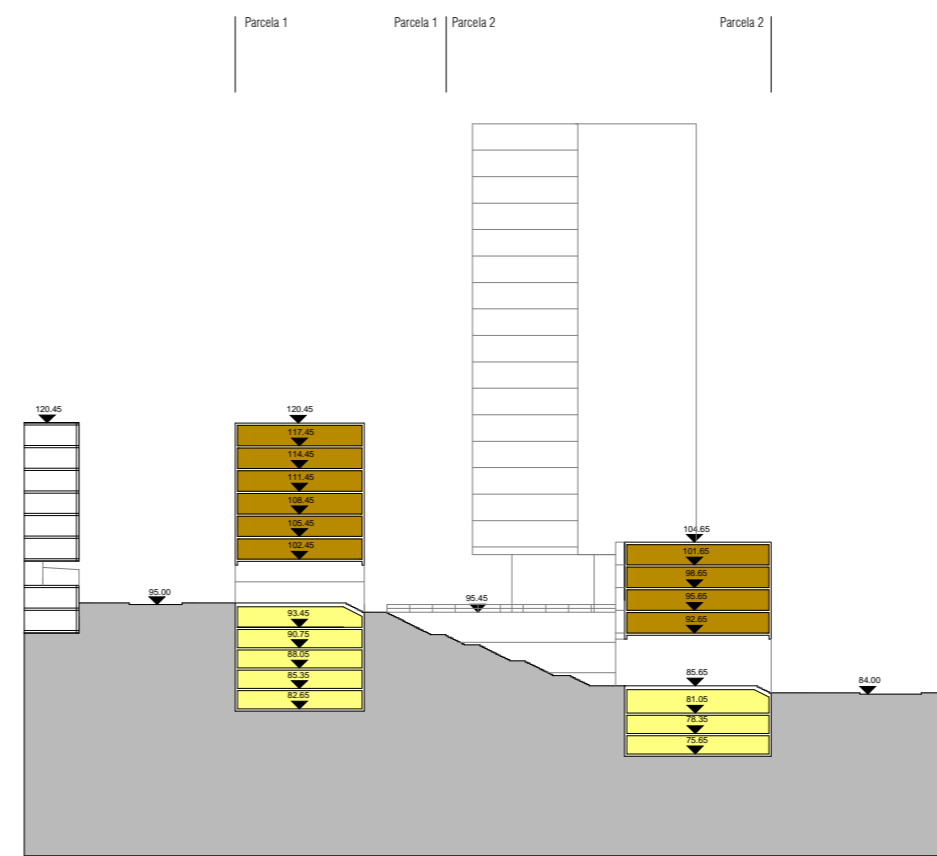
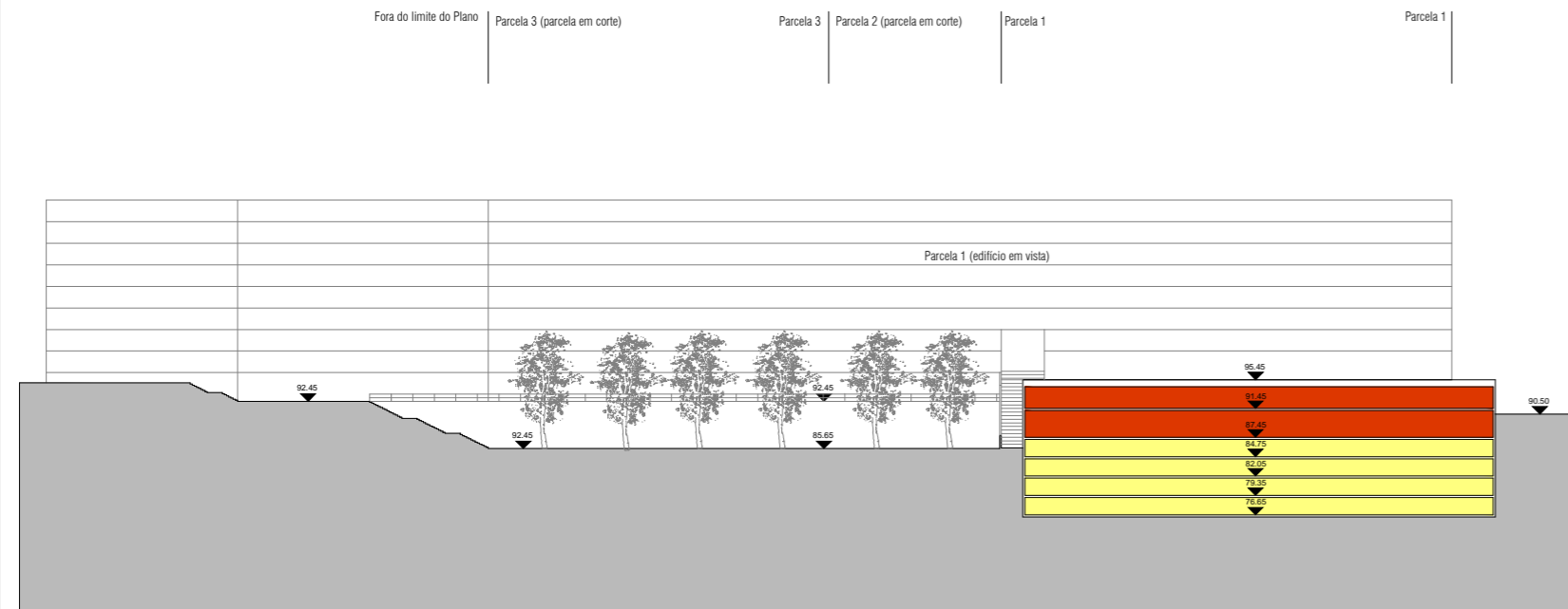


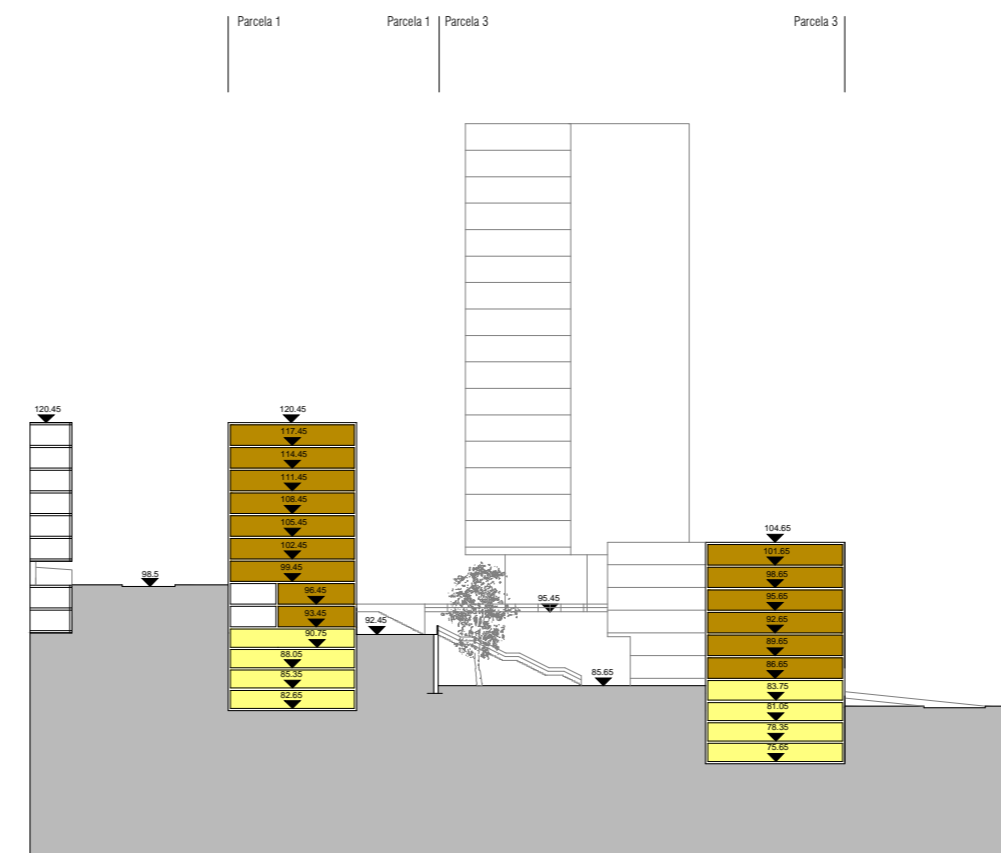
Corte AA



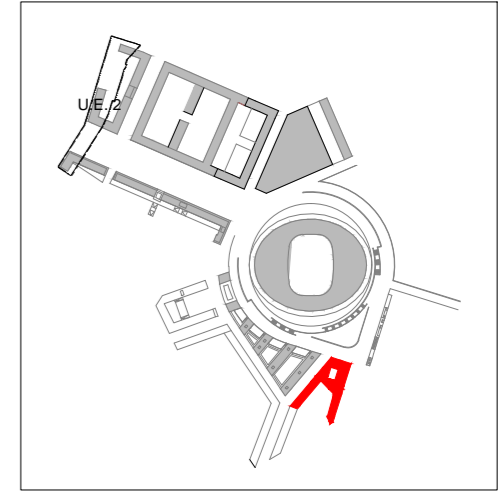
Corte BB



Corte DD



Corte CC



MALHA 5

Área da Malha -7 988 m²

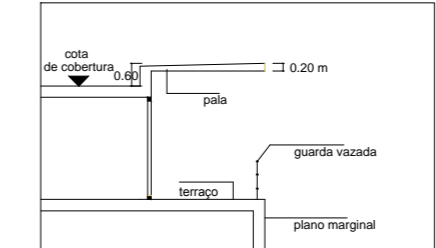
ELEMENTOS VINCULATIVOS

Área Bruta máxima de construção acima do solo -40 288 m²

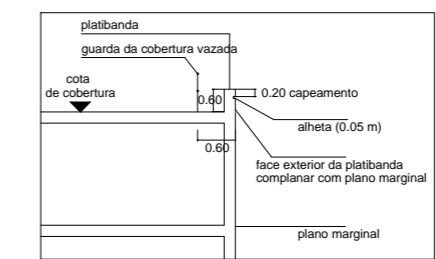
- - Limite da Malha
- - - - Limite da Parcela
- - - - Limite da Sub-parcela
- - Comércio/ Serviços/ Indústria
- - Habitação
- - Habitação/ Comércio/ Serviços/ Indústria
- - Espaço Verde
- - Espaço Privado de Uso Público
- - Área de Cedência do Domínio Público

ELEMENTOS INDICATIVOS

- - Infra-estrutura viária de natureza privada comum às parcelas
- - Estacionamento
- ↔ - Acesso ao Estacionamento
- ▲ - Acesso ao Comércio/ Serviços
- ▲ - Acesso à Habitação



Pormenor de Cobertura - Esc. 1/200



Pormenor de Cobertura - Esc. 1/200

Malhas 5 Esta malha foi apenas sujeitas à atualização de cotas com vista à compatibilização da construção com o levantamento topográfico realizado

- 0.00 - Altimetrias
- Piso vazado
- 0.0 - Identificação de sub-parcela
- 0.0 - Identificação de parcela

CÂMARA MUNICIPAL DO PORTO
 DIREÇÃO MUNICIPAL DE URBANISMO
 DEPARTAMENTO MUNICIPAL DE PLANEAMENTO URBANO
 DIVISÃO MUNICIPAL DE PLANEAMENTO E ORDENAMENTO DO TERRITÓRIO

Título do trabalho: **1ª ALTERAÇÃO AO PLANO DE PORMENOR DAS ANTAS**
 Título do desenho: **Malha 5 - Cortes**

Data	Outubro 2013
Escala:	1:1 000
Peça Gráfica	PPA 024