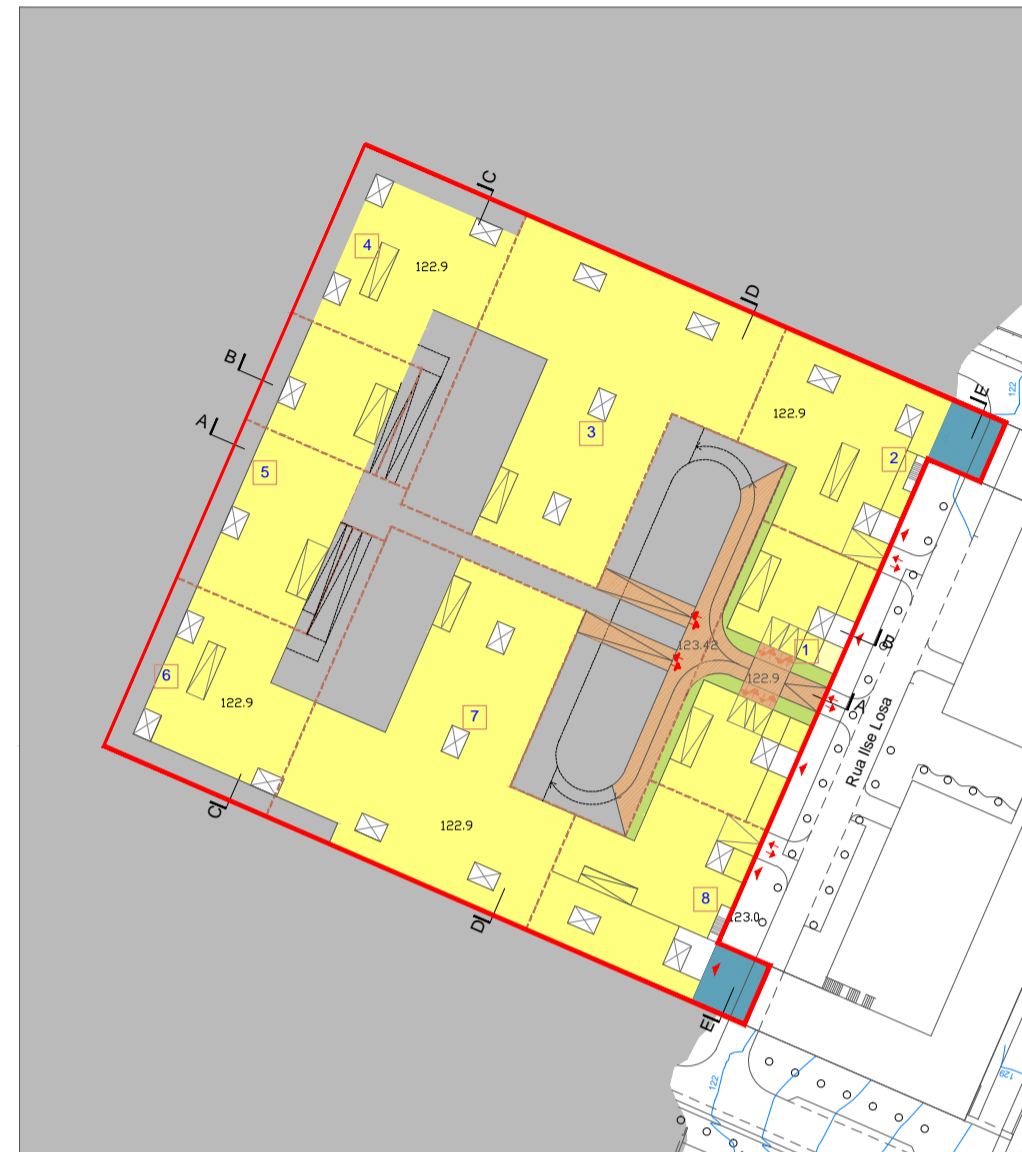
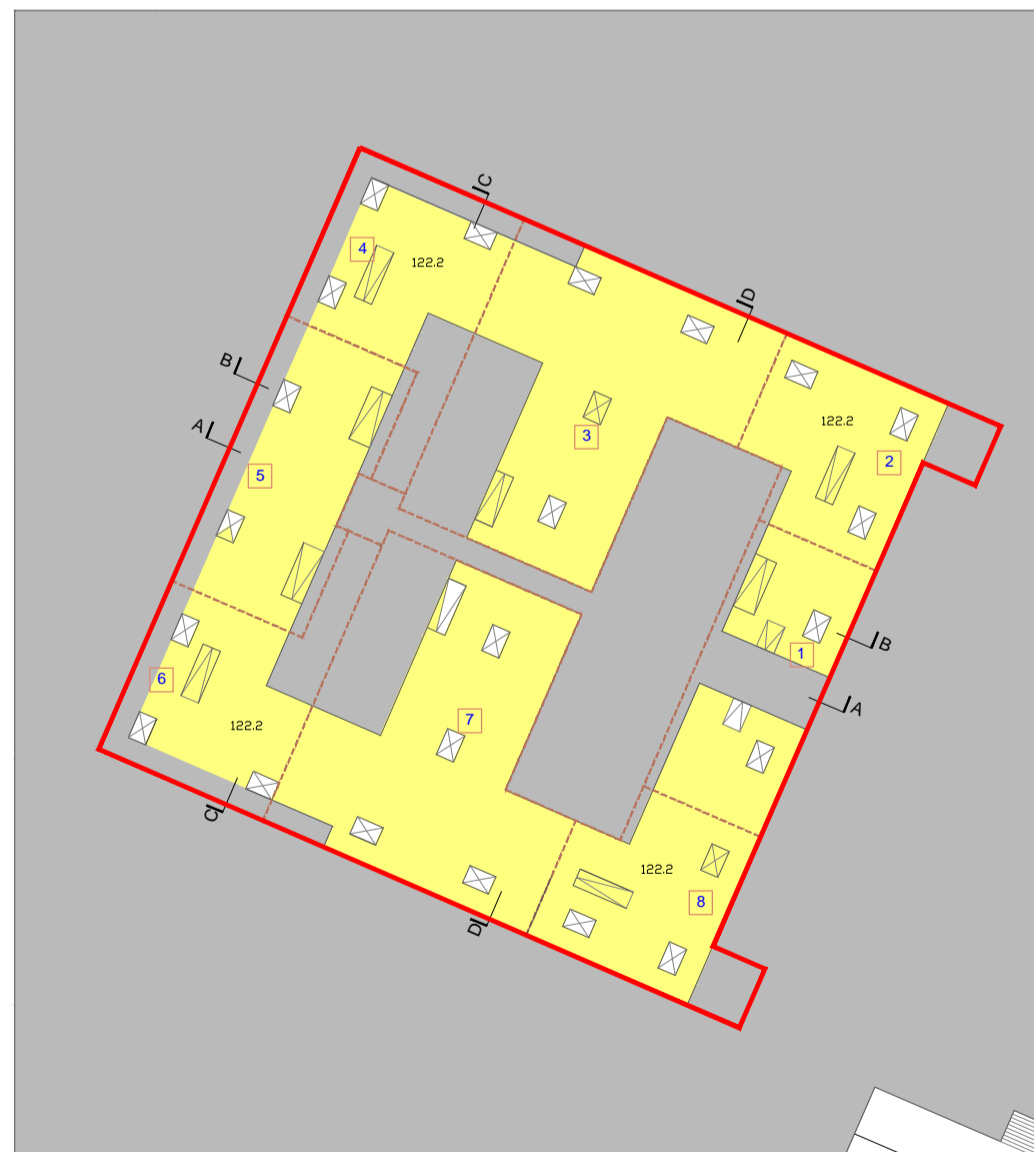


Planta cota - 125.60



Planta cota - 122.90



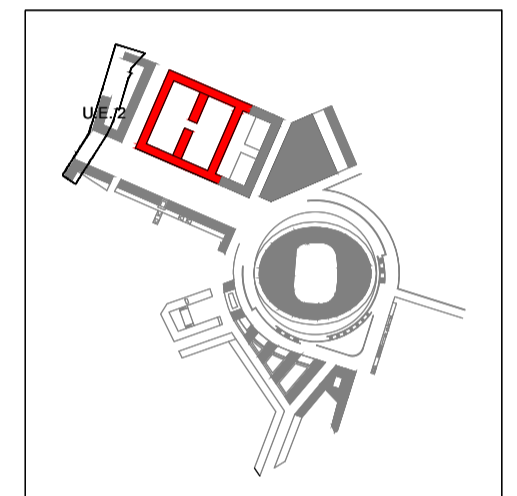
Planta cota - 120.20

ALTERAÇÕES

Malha 2

- Subdivisão em 8 sub-parcelas;
- Solução de acessos ao estacionamento definida no interior da malha por uma "Infraestrutura Viária de Natureza Privada", regida pelo disposto nos artigos 1420º a 1438º-A do código Civil, seguindo o princípio apontado no nº 4 do artigo 43º do DL 555/99, e respetivas alterações.
- Adaptação da construção para dar cumprimento ao ao Artº 5 do RTSCIE, no que se refere a acessos da "Infraestrutura Viária de Natureza Privada";
- Atribuição ao domínio público da área de galeria situada na frente noroeste desta malha.
- Flexibilização das funções do volume noroeste, abaixo da cota de soleira, com a possibilidade da opção por comércio/serviços ou habitação;

Foi efetuada a correção das cotas topográficas de acordo com o levantamento atualizado



MALHA 2

Área da Malha -29 977 M2

ELEMENTOS VINCULATIVOS

Área Bruta máxima de construção acima do solo -103 512 m2

- - Limite da Malha
- - Limite da Parcela
- - Limite da Sub-parcela
- Comércio/ Serviços/ Indústria
- Habitação
- Habitação/ Comércio/ Serviços/ Indústria
- Espaço Verde
- Espaço Privado de Uso Público
- Área de Cedência do Domínio Público

ELEMENTOS INDICATIVOS

- Infra-estrutura viária de natureza privada comum às parcelas
- Estacionamento
- ↔ - Acesso ao Estacionamento
- ▲ - Acesso ao Comércio/ Serviços
- ▲ - Acesso à Habitação

- - Altimetrias
- Piso vazado
- Identificação de sub-parcela
- Identificação de parcela



CÂMARA MUNICIPAL DO PORTO
 DIREÇÃO MUNICIPAL DE URBANISMO
 DEPARTAMENTO MUNICIPAL DE PLANEAMENTO URBANO
 DIVISÃO MUNICIPAL DE PLANEAMENTO E ORDENAMENTO DO TERRITÓRIO

Título do trabalho: **1ª ALTERAÇÃO AO PLANO DE PORMENOR DAS ANTAS**

Data: **Outubro 2013**

Título do desenho: **Malha 2 - Plantas**

Escala: **1:2 000**

Peça Gráfica: **PPA 012**