

MALHA 1

Área da Malha -8 827 m²

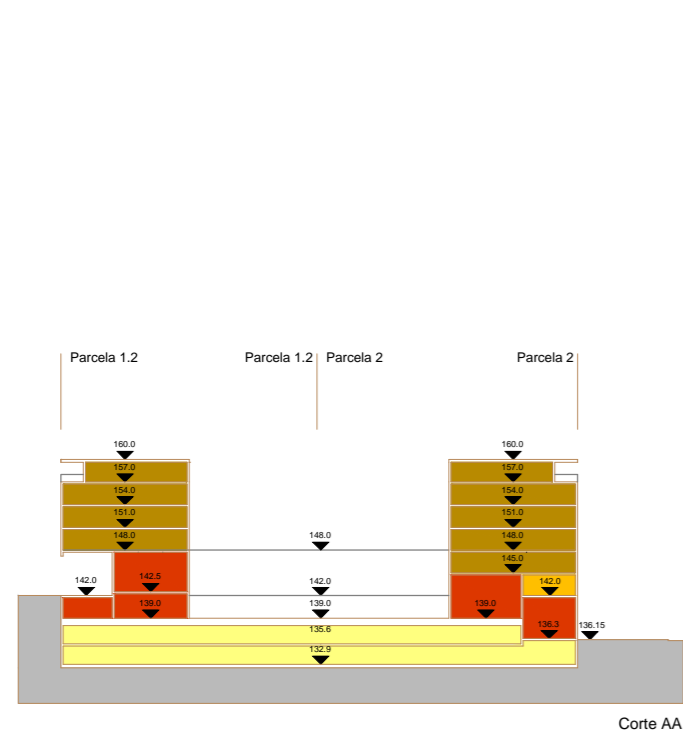
ELEMENTOS VINCULATIVOS

Área Bruta máxima de construção acima do solo -31 435 m²

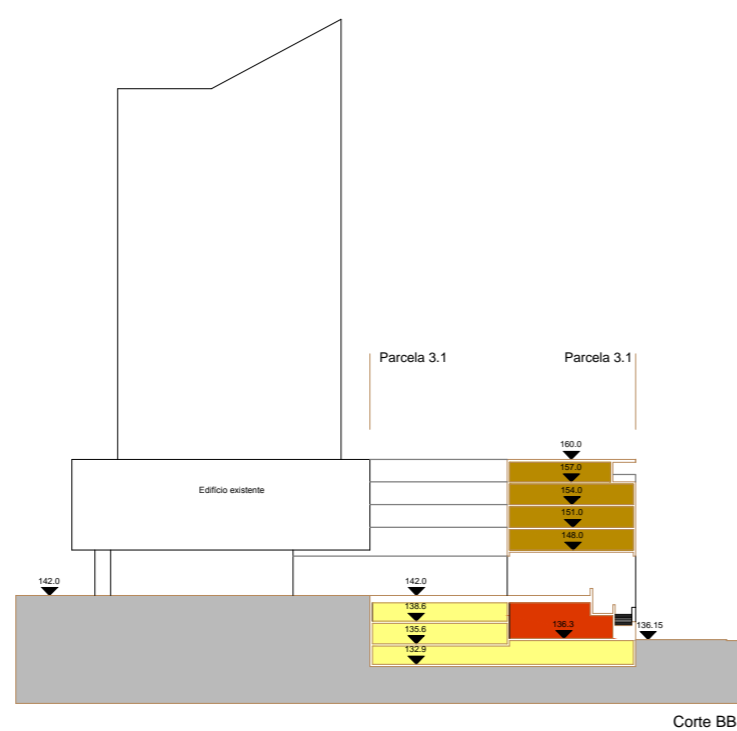
- - Limite da Malha
- - Limite da Parcela
- - - - Limite da Sub-parcela
- - Comércio/ Serviços/ Indústria
- - Habitação
- - Habitação/ Comércio/ Serviços/ Indústria
- - Espaço Verde
- - Espaço Privado de Uso Público
- - Área de Cedência do Domínio Público

ELEMENTOS INDICATIVOS

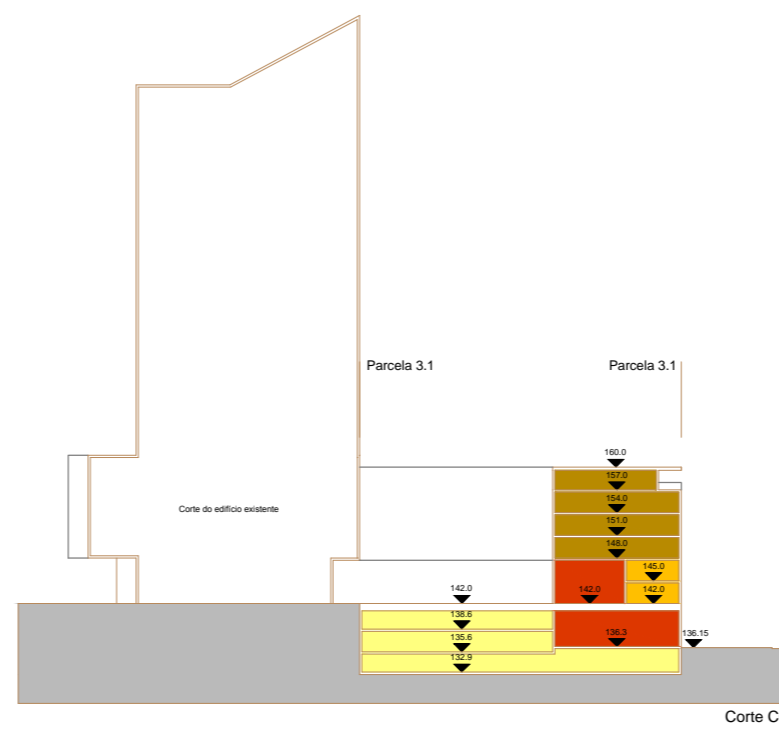
- - Infra-estrutura viária de natureza privada comum às parcelas
- - Estacionamento
- ↔ - Acesso ao Estacionamento
- ▲ - Acesso ao Comércio/ Serviços
- ▲ - Acesso à Habitação



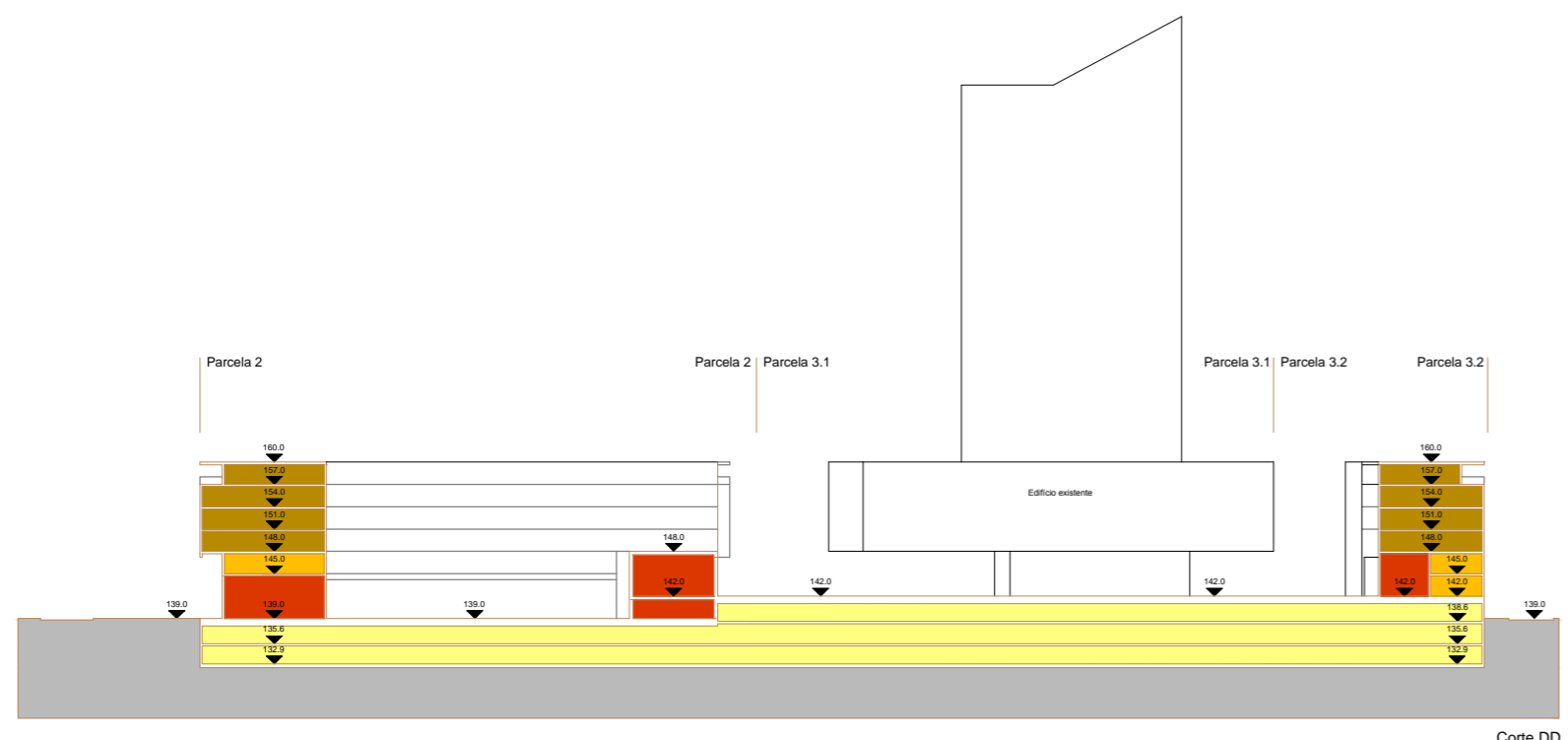
Corte AA



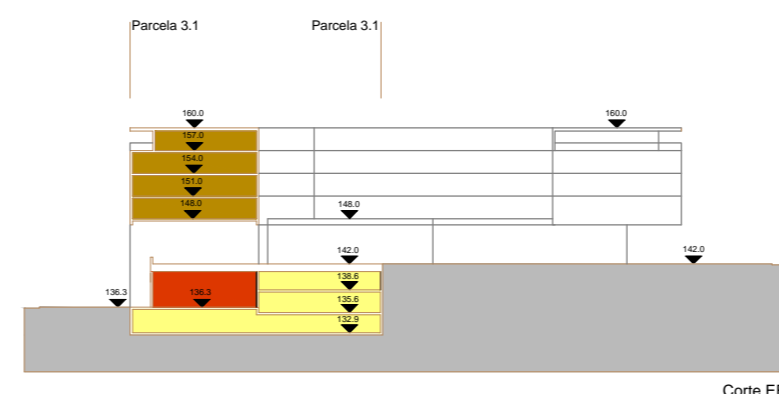
Corte BB



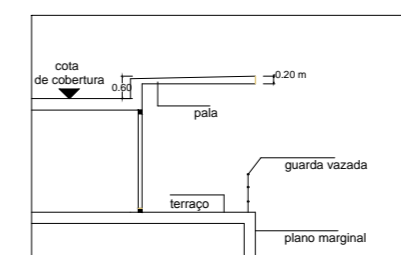
Corte CC



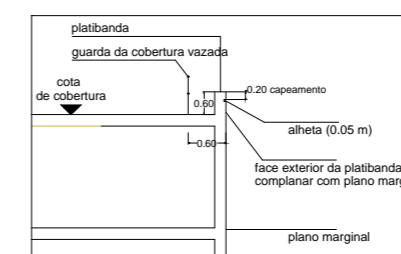
Corte DD



Corte EE



Pormenor de Cobertura - Esc. 1/200



Pormenor de Cobertura - Esc. 1/200

- 0.00 - Altimetrias
- Piso vazado
- 0.0 - Identificação de sub-parcela
- 0.0 - Identificação de parcela



CÂMARA MUNICIPAL DO PORTO
 DIREÇÃO MUNICIPAL DE URBANISMO
 DEPARTAMENTO MUNICIPAL DE PLANEAMENTO URBANO
 DIVISÃO MUNICIPAL DE PLANEAMENTO E ORDENAMENTO DO TERRITÓRIO

Título do trabalho: **1ª ALTERAÇÃO AO PLANO DE PORMENOR DAS ANTAS**

Título do desenho: **Malha 1 - Cortes**

Data: **Outubro 2013**

Escala: **1:1 000**

Peça Gráfica: **PPA 008**