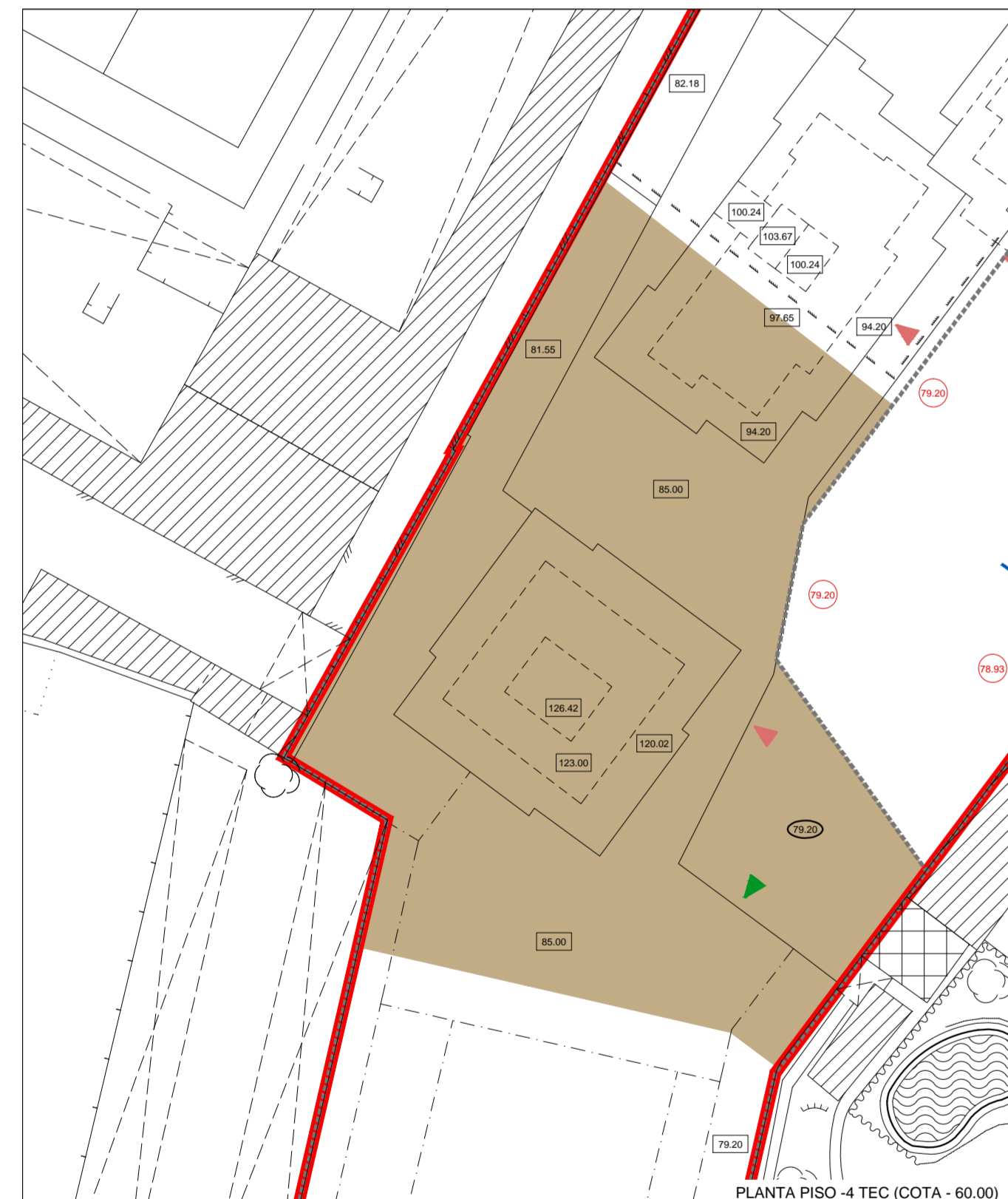
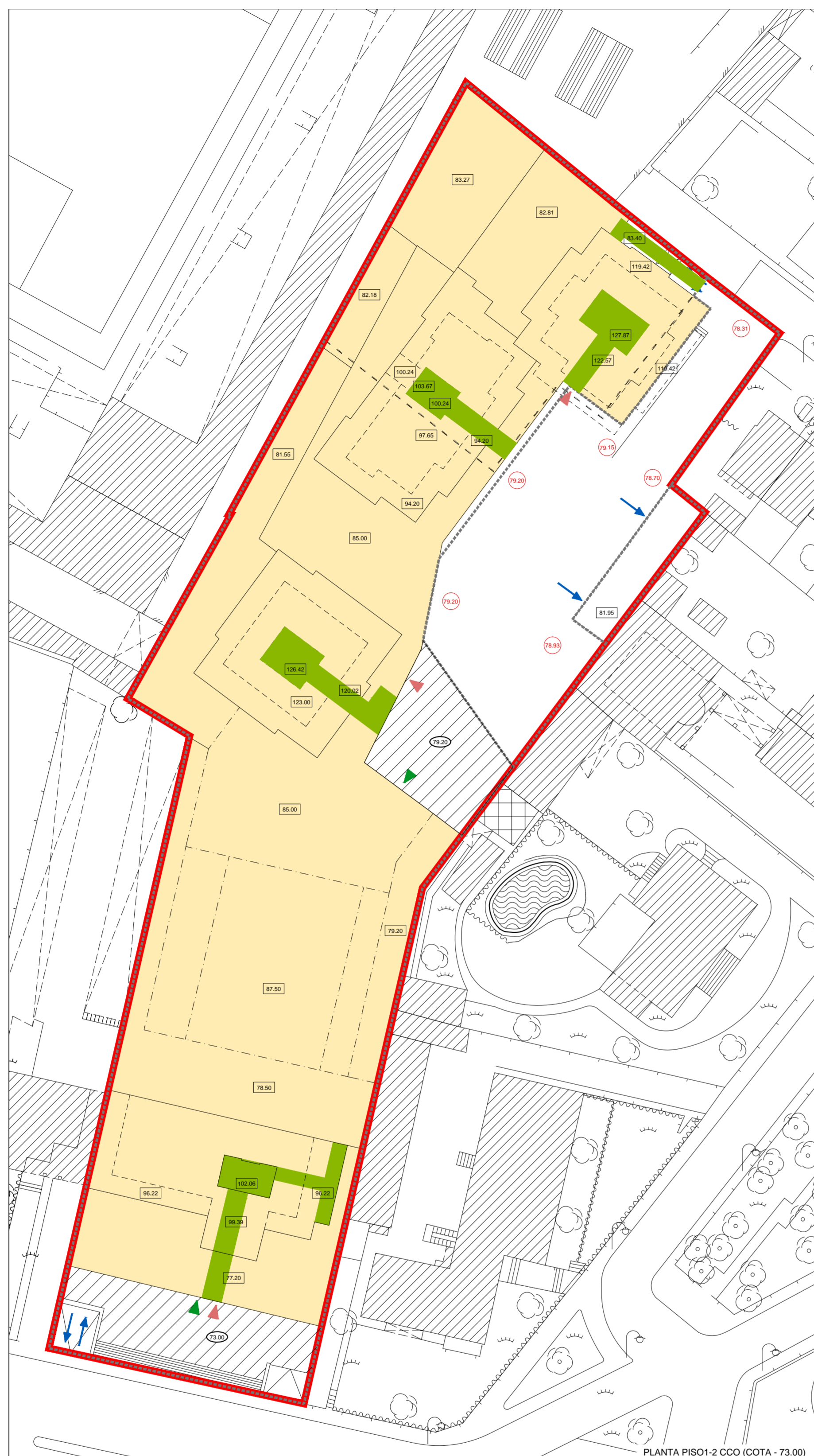


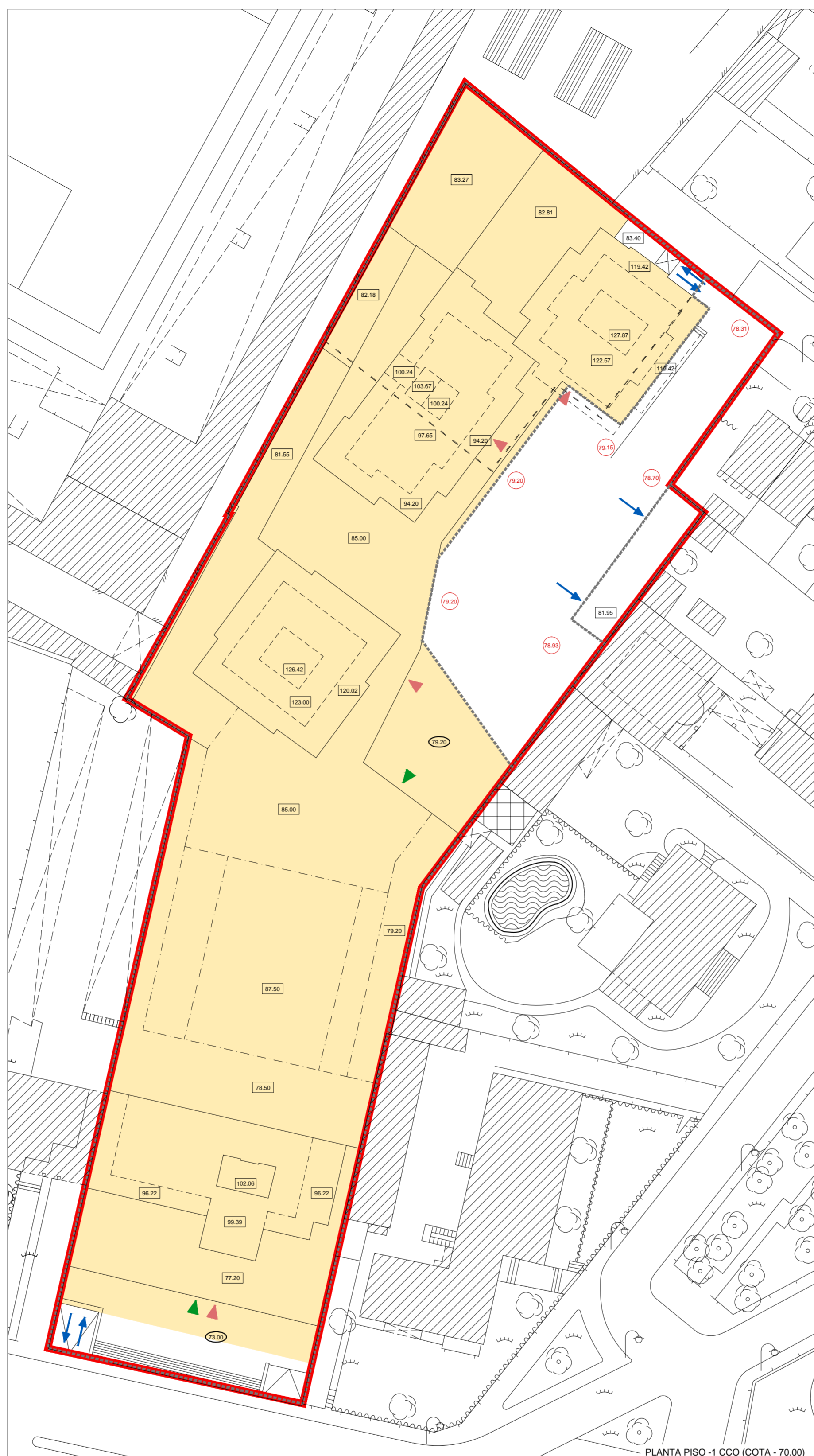
PLANTA PISO 2 CCO (COTA - 87.00)



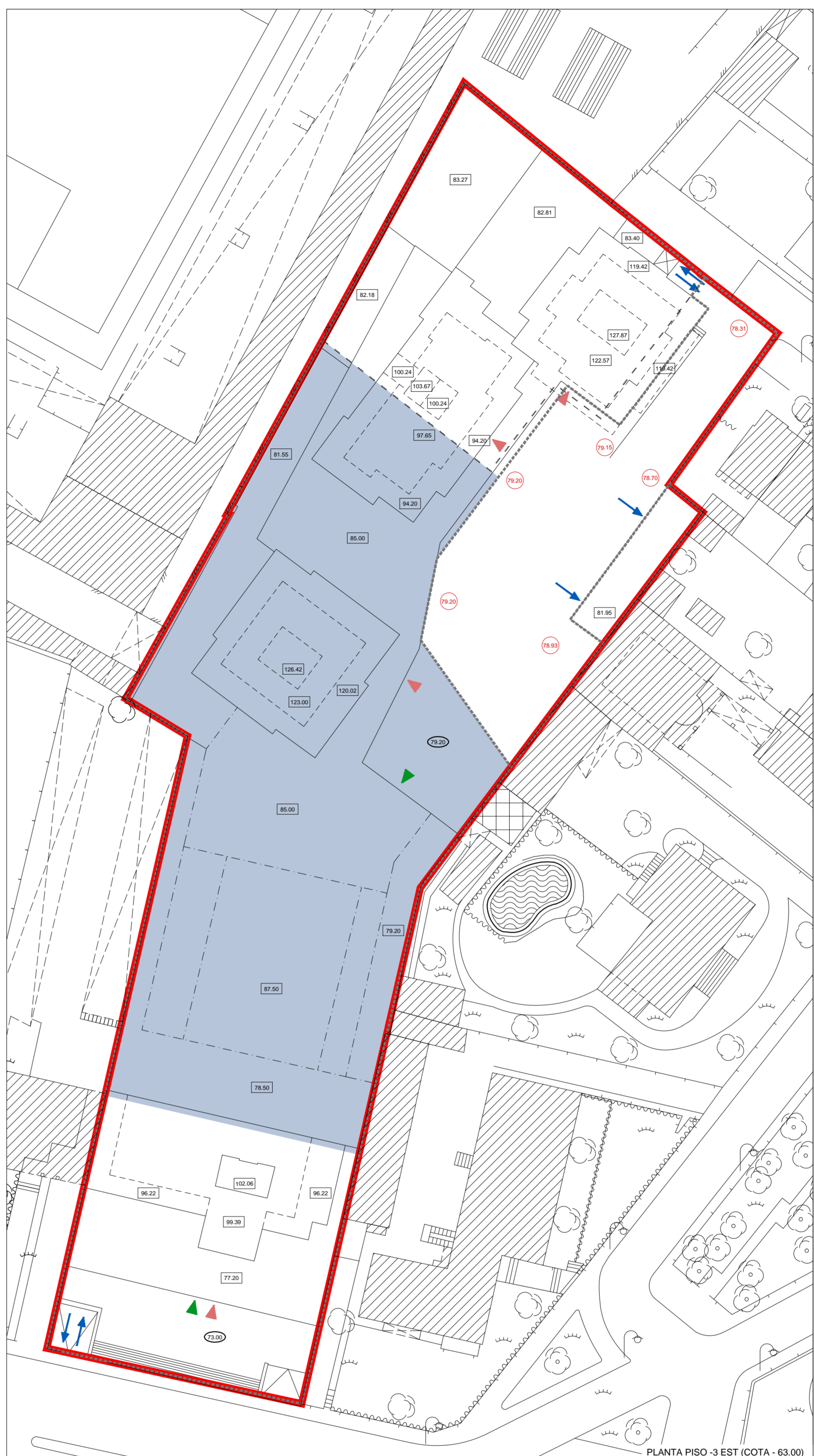
PLANTA PISO 4 TEC (COTA - 60.00)



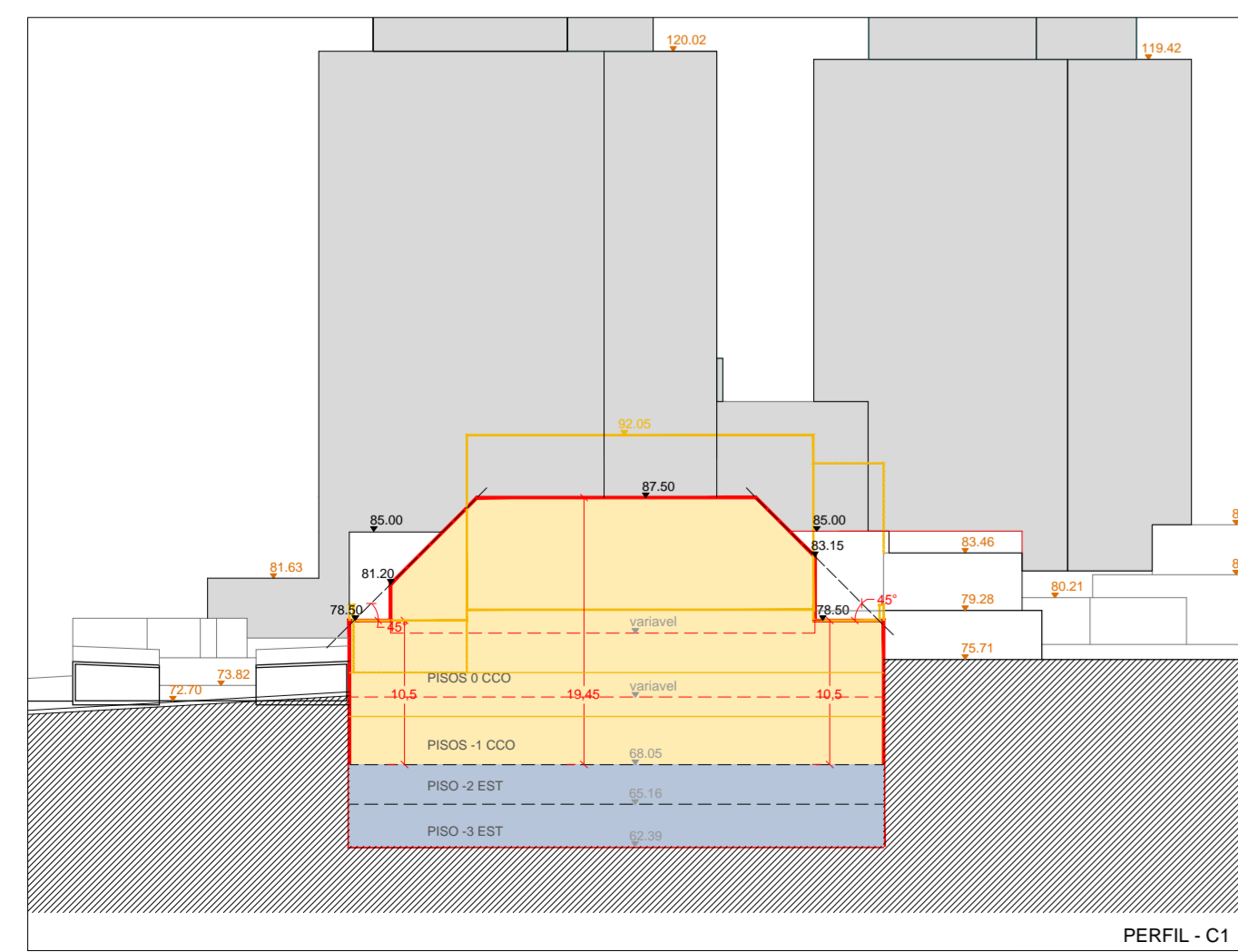
PLANTA PISO 1-2 CCO (COTA - 73.00)



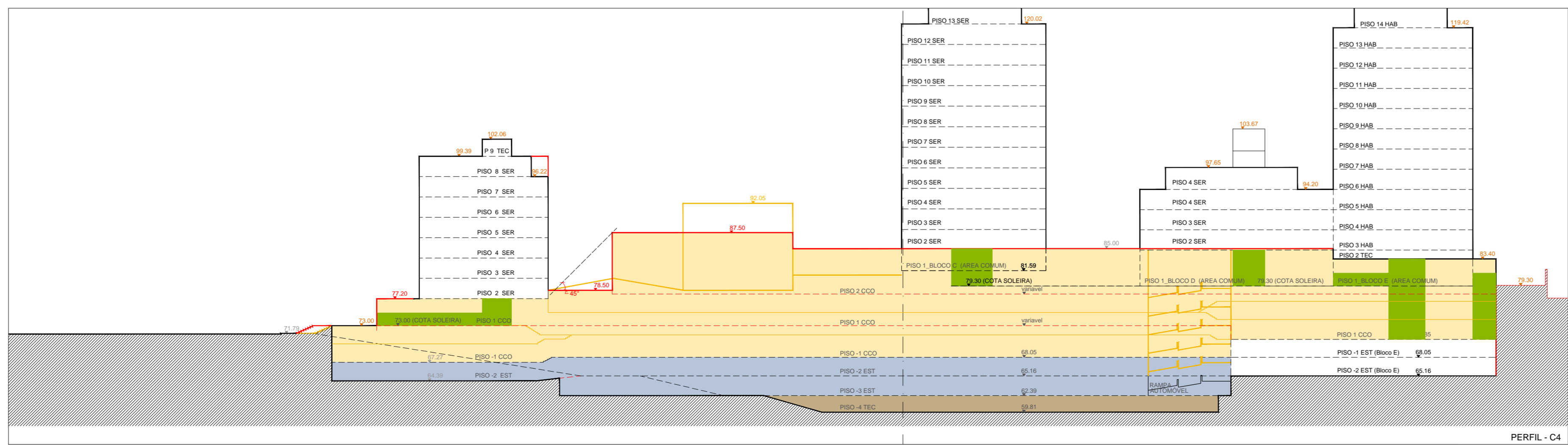
PLANTA PISO 1-1 CCO (COTA - 70.00)



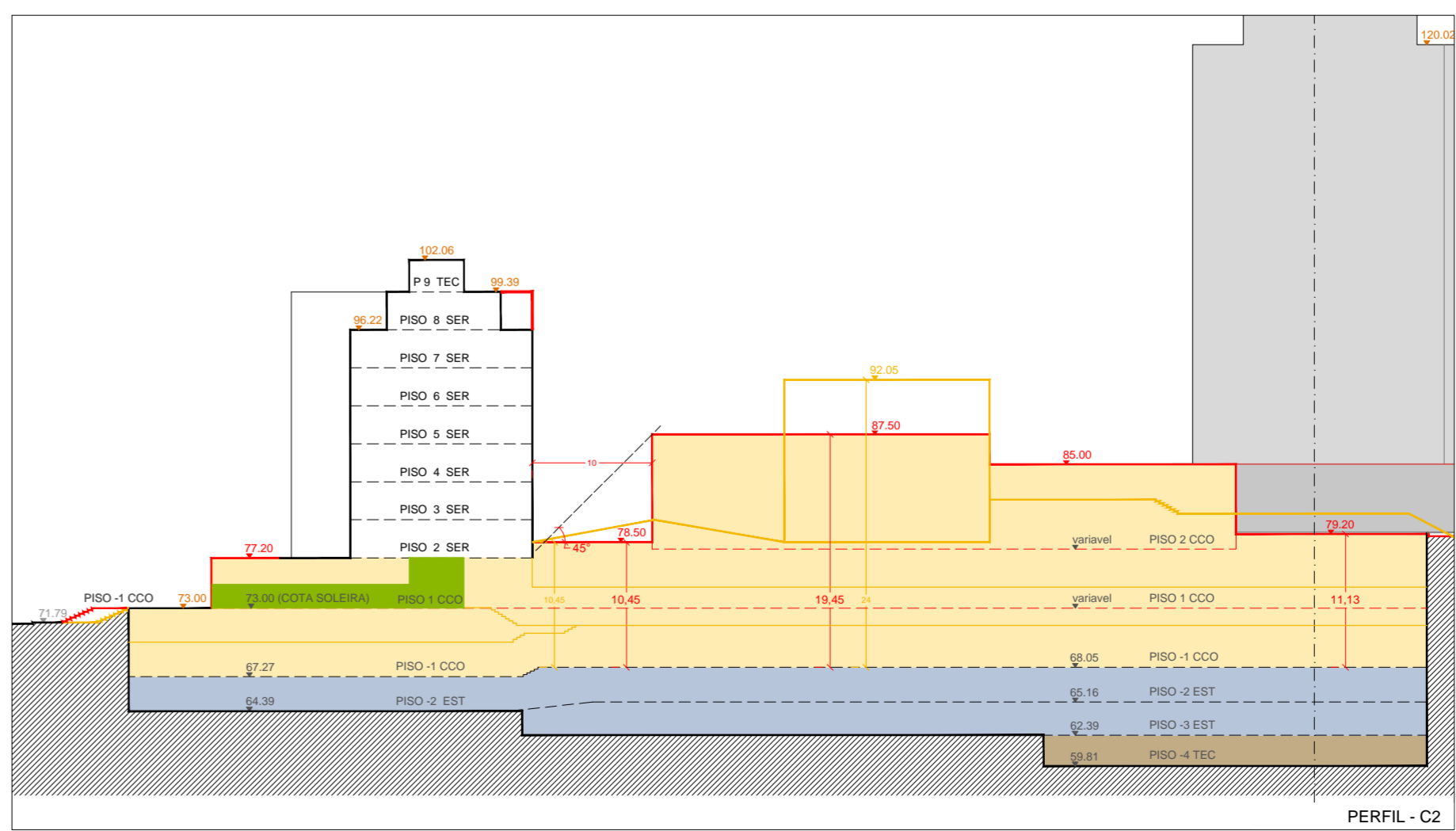
PLANTA PISO 3 EST (COTA - 63.00)



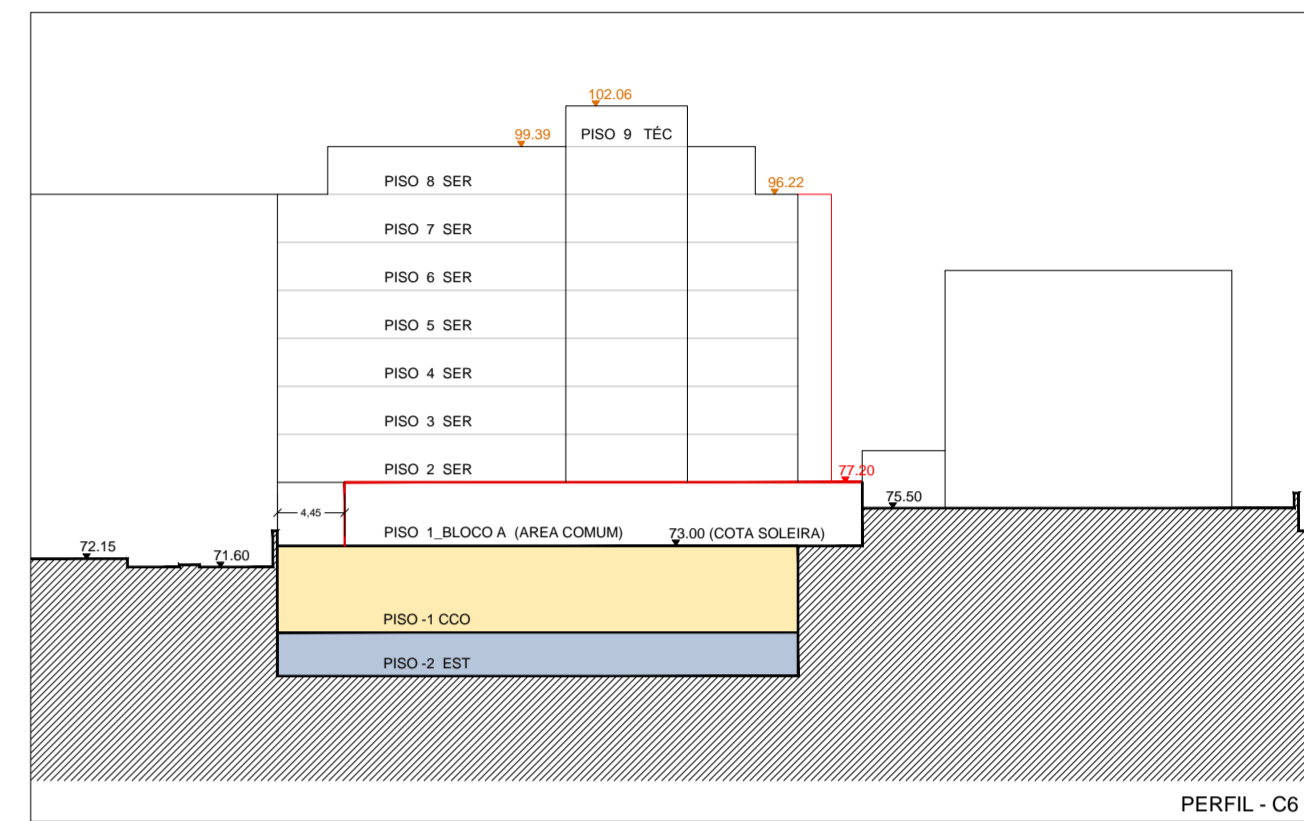
PERFIL - C1



PERFIL - C4



PERFIL - C2



PERFIL - C6

**BLOCO B**  
PARCELA 1

**ELEMENTOS VINCULATIVOS**

**QUADRO DE SÍNTESE**

PISO	USO	FRAÇÕES (m² ean)	COOM (m²)	APC (m²)	TEC (m²)	AC MÁX (m²)	ABC MÁX (m²)	ABL MÁX (m²)	AC MÁX (m²)	ALTURA (m)	COTA MÁX (m)	Nº PISOS	LUG. ESTAC.
PISO 2	COMERC					5.113							
PISO 1	COMERC					6.767							
PISO -1	COMERC	17.528				5.848	17.528	15.000	30.419	15	87,50	2	4
PISO -2	APARCAM			10.181		5.803							
PISO -3	APARCAM					4.376							
PISO -4	TECNICO			2.710		2.710							

- LIMITE DO PLANO DE PORMENOR DAS DALLAS
- LIMITE DA PARCELA
- LIMITE DA IMPLANTAÇÃO DOS EDIFÍCIOS
- VOLUMES ACIMA DA IMPLANTAÇÃO
- VOLUME MÁXIMO DO BLOCO B
- LINHA DE CAVE

- ABREVIATURAS**
- ACS Acima do Solo
  - ABS Abaixo do Solo
  - ACE Acessos
  - SER Serviços
  - HAB Habitação
  - COOM Conjunto Comercial
  - TEC Técnico
  - APARC Aparcamento
  - AC Área de Construção
  - ABC Área Bruta de Construção
  - ABL Área Bruta Locável
  - ATC Área Total de Construção
  - MÁX Máxima

- ELEMENTOS INDICATIVOS**
- ▶ ACESSO AOS BLOCOS A, C, D e E
  - ▶ ACESSO AO CENTRO COMERCIAL
  - ▶ ACESSO AO ESTACIONAMENTO
  - LAGE COM REFORÇO PREVISTO

**CÂMARA MUNICIPAL DO PORTO**  
DIREÇÃO MUNICIPAL DE URBANISMO  
DEPARTAMENTO MUNICIPAL DE PLANEAMENTO URBANO  
DIVISÃO MUNICIPAL DE PLANEAMENTO E ORDENAMENTO DO TERRITÓRIO

**PLANO DE PORMENOR DAS DALLAS**  
Bloco - B

Data: Março 2015  
Escala: 1:500  
Peça Gráfica: 16.02

Sistema de referência planimétrico: Datum T3, Projeção cartográfica: Gauss-Krüger, Elipsóide de referência: Internacional 1924, Lat. orig.: 39° 40' 00", Long. orig.: 0° 07' 54" 802 W | Datum altimétrico: Manóglote de Cascais